



# Componentes para TRANSPORTADORES

Estaciones – Reductores – Poleas

AGGREGATE EQUIPMENT SALES



© Copyright AES. All rights reserved

# Estaciones de Rodillos

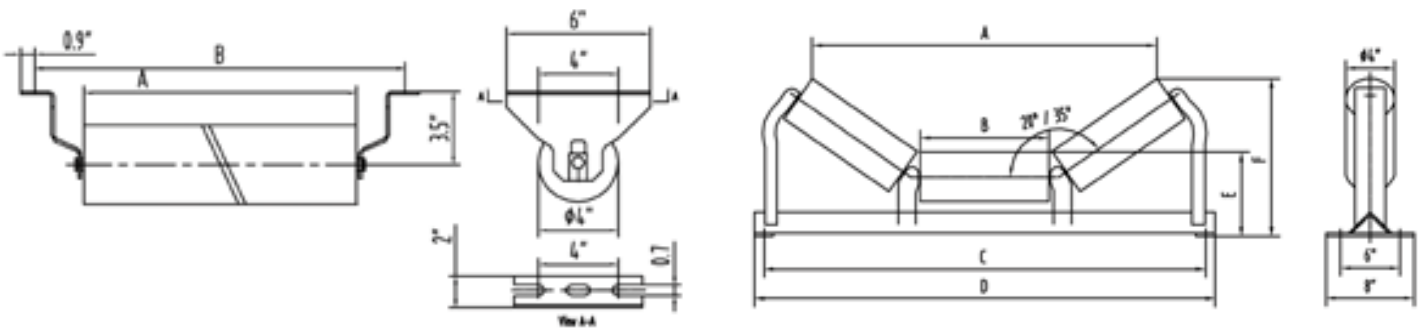
AES fabrica una línea completa de rodillos transportadores para una amplia variedad de aplicaciones que cumplen con los standards dimensionales de CEMA y las capacidades de carga.

Nuestros rodillos CEMA "B" (4"), CEMA "C" (5") y CEMA "D"(6") están disponibles en estación de carga, retorno, impactó y auto-alienantes para montaje en estaciones de diferente estilo y anchos de correa de 24" a 60".

Nuestros rodillos facilitan el recambio con marcas de otros fabricantes.

Nuestros rodamientos están "sellados de por vida", eliminando el mantenimiento adicional al mantener los contaminantes alejados de la cavidad del cojinete

ESTACION DE RETORNO - CEMA B								
ANCHO DE BANDA		PARTE	PESO		A		B	
in	mm		lb	kg	in	mm	in	mm
18	457	<b>BR-18</b>	15	7	21,0	533	27	686
24	610	<b>BR-24</b>	18	8	27,0	686	33	838
30	762	<b>BR-30</b>	23	10	33,0	838	39	991
36	914	<b>BR-36</b>	24	11	39,0	991	45	1143

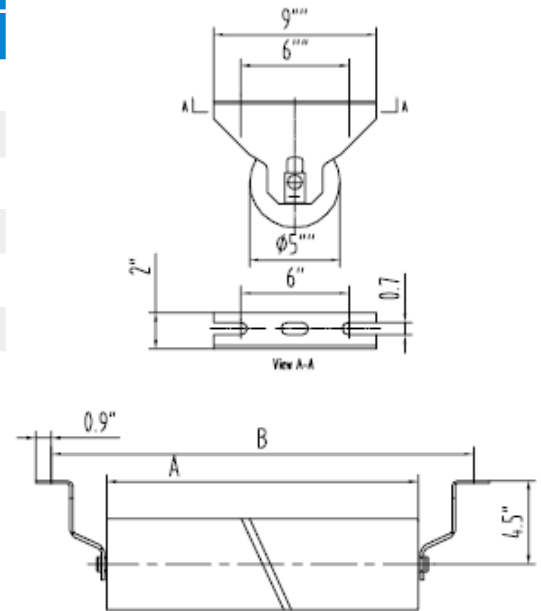
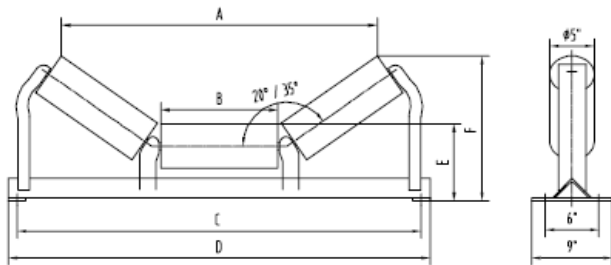


ESTACIONES DE CARGA 4" - CEMA B																
ANCHO DE BANDA		PARTE	PESO		A		B		C		D		E		F	
in	mm		lb	kg	in	mm	in	mm	in	mm	in	mm	in	mm	in	mm
18	457	<b>B20-18</b>	29	13	21 1/3	541	7	178	27	686	29	737	7,13	181	9 5/8	244
24	610	<b>B20-24</b>	34	15	27 1/5	691	9	229	33	838	35	889	7,13	181	10 3/8	264
30	762	<b>B20-30</b>	37	17	33 1/5	843	11	279	39	991	41	1041	7,13	181	11	279
36	914	<b>B20-36</b>	44	20	39 1/9	992	13	330	45	1143	47	1194	7,13	181	11 3/4	298
18	457	<b>B35-18</b>	30	14	19 1/8	486	7	178	27	686	29	737	7,13	181	11 1/4	286
24	610	<b>B35-24</b>	35	16	24 1/2	622	9	229	33	838	35	889	7,13	181	12 1/2	318
30	762	<b>B35-30</b>	39	18	30 1/9	764	11	279	39	991	41	1041	7,13	181	13 5/8	346
36	914	<b>B35-36</b>	45	20	35 4/9	900	13	330	45	1143	47	1194	7,13	181	14 3/4	375



## ESTACIONES DE RETORNO – CEMA C

ANCHO DE BANDA		PARTE	PESO		A		B	
in	mm		lb	kg	in	mm	in	mm
18	457	CR-18	20	9,1	22	559	27	686
24	610	CR-24	24	10,9	27	686	33	838
30	762	CR-30	28	12,7	33	838	39	991
36	914	CR-36	32	14,5	39	991	45	1143
42	1067	CR-42	36	16,3	45	1143	51	1295
48	1219	CR-48	40	18,1	51	1295	57	1448



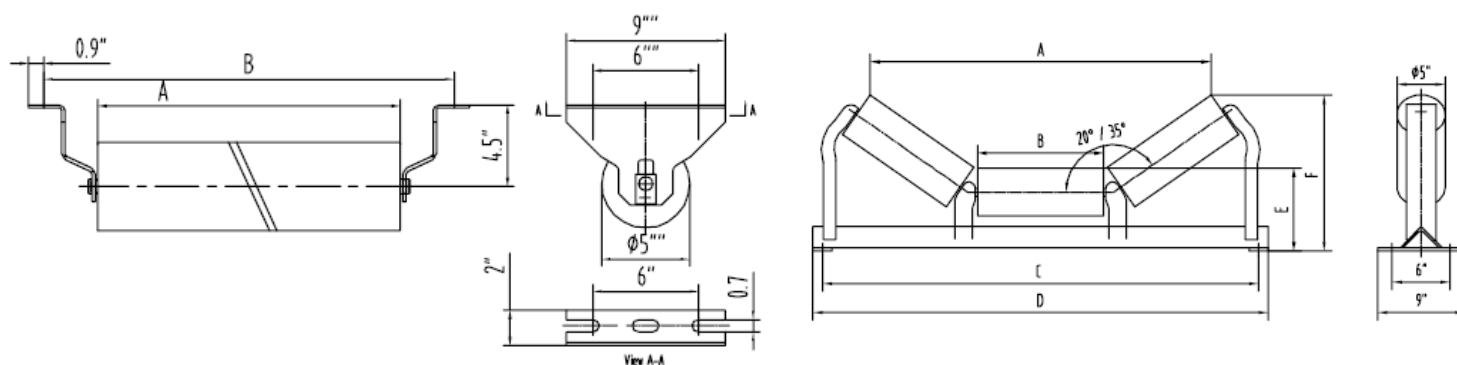
## ESTACIONES DE CARGA – CEMA C

ANCHO DE BANDA		PARTE	PESO		A		B		C		D		E		F	
in	mm		lb	kg	in	mm	in	mm	in	mm	in	mm	in	mm	in	mm
18	457	C20-18	42	19	19,13	486	7	178	27	686	29	737	8,3	210	12,4	314
24	610	C20-24	43	20	27,13	689	9	229	33	838	35	889	8,4	213	11,5	292
30	762	C20-30	52	24	32,13	816	11	279	39	991	41	1041	8,6	217	12,5	318
36	914	C20-36	57	26	38,13	968	13	330	45	1143	47	1194	8,6	217	13,1	333
42	1067	C20-42	64	29	45,38	1153	15	381	51	1295	53	1346	8,6	217	14,0	356
48	1219	C20-48	70	32	52,00	1321	17	432	57	1448	59	1499	8,6	217	14,9	378
54	1372	C20-54	77	35	55,75	1416	19	483	63	1600	65	1651	8,6	219	15,3	387
60	1524	C20-60	81	37	63,63	1616	22	559	69	1753	71	1803	8,6	219	16,1	410

18	457	C35-18	39	18	21,3	540	7	178	27	686	29	737	8,3	210	10,8	273
24	610	C35-24	46	21	24,5	622	9	229	33	838	35	889	8,4	213	13,5	343
30	762	C35-30	53	24	29,9	759	11	279	39	991	41	1041	8,6	217	15,0	381
36	914	C35-36	58	26	35,1	892	13	330	45	1143	47	1194	8,6	217	16,1	410
42	1067	C35-42	68	31	41,4	1051	15	381	51	1295	53	1346	8,6	217	17,5	445
48	1219	C35-48	75	34	52,0	1321	17	432	57	1448	59	1499	8,6	217	18,8	476
54	1372	C35-54	81	37	59,9	1521	19	483	63	1600	65	1651	8,6	219	19,5	495
60	1524	C35-60	86	39	58,0	1473	22	559	69	1753	71	1803	8,6	219	21,1	537

## ESTACIONES DE RETORNO – CEMA D

ANCHO DE BANDA		PARTE	PESO		A		B	
in	mm		lb	kg	in	mm	in	mm
36	914	<b>BR-36</b>	49,5	22	38,9	987	45	114
42	1067	<b>BR-42</b>	55,7	25	44,9	1140	51	130
48	1219	<b>BR-48</b>	61,8	28	50,9	1292	57	145
60	1524	<b>BR-60</b>	74,3	34	62,9	1599	69	175



## ESTACIONES DE CARGA – CEMA D

ANCHO DE BANDA		PARTE	PESO		A		B		C		D		E		F	
in	mm		lb	kg	in	mm	in	mm	in	mm	in	mm	in	mm	in	mm
36	914	<b>DI20-36</b>	120,8	40	38,6	891	13,1	332	45	1143	47,0	1194	9,3	237	13,9	427
42	1067	<b>DL20-42</b>	143,7	45	45,6	1048	15,3	391	51	1295	53,6	1360	9,6	243	15,1	470
48	1219	<b>DL20-48</b>	161,3	51	51,2	1256	17,4	441	57	1448	59,6	1513	9,6	243	1,8	498
60	1524	<b>DL20-60</b>	202,6	65	63,5	1473	21,8	552	69	1753	71,6	1818	10,0	254	17,5	570

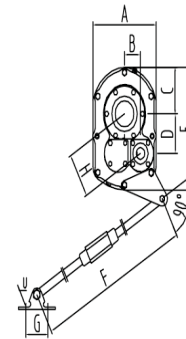
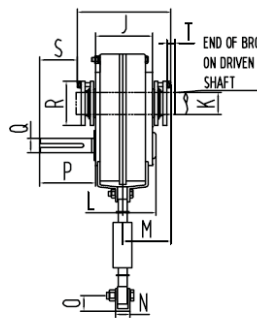
36	914	<b>D35-36</b>	88,4	40	35,1	891	13,1	332	45	1143	47,0	1194	9,3	237	16,8	427
42	1067	<b>D35-42</b>	99,9	45	41,3	1048	15,4	391	51	1295	53,6	1360	9,6	243	18,5	470
48	1219	<b>D35-48</b>	112,9	51	49,4	1256	17,4	441	57	1448	59,6	1513	9,6	243	19,6	498
60	1524	<b>D35-60</b>	144,3	65	58,0	1473	21,7	552	69	1753	71,6	1818	10,0	254	22,4	570

- Disco empotrado garantiza concentricidad y elimina la separación del disco de extremo a extremo
- El sello laberinto ayuda a eliminar contaminantes dentro del rodamiento.
- La carcasa exterior proporciona una barrera contra los contaminantes dentro de la cavidad del cojinete.
- Rodamientos de bolas de precisión “engrasados de por vida” con sellos de contacto positivo.
- Soportes de centro y extremo de alta resistencia
- Eje espitado para añadir estabilidad al marco
- Cabezal soldado dentro del revestimiento
- Soportes centrales y extremos sellados
- Estaciones de retorno con soportes de bajada o subida

**AES**

# CAJAS REDUCTORAS

- Los reductores de velocidad AES cuentan con carcasas de fundición de hierro dúctil resistentes a la corrosión y mecanizados con precisión.
- Una construcción de carcasa nervada proporciona un soporte fuerte y rígido para cojinetes y engranajes.
- Este diseño también canaliza el aceite a todos los cojinetes para una lubricación superior y una vida útil prolongada, mientras que los sellos de doble labio retienen el aceite y bloquean la suciedad.
- TRIO usa un diseño de diente de engranaje helicoidal para maximizar la eficiencia de transferencia de potencia.



	2,00		3,00		4,00		5,00		6,00		7,00		8,00		9,00		
	in	mm	in	mm	in	mm	in	mm	in	mm	in	mm	in	mm	in	mm	
A	8,38	212,85	9,25	234,95	10,38	263,65	13,13	333,50	13,13	333,50	18,75	476,25	20,25	514,35	22,63	574,80	
B	2,14	54,36	2,33	59,18	3,76	95,50	4,09	103,89	4,90	124,46	5,11	129,79	6,03	153,16	6,59	167,39	
C	4,09	103,89	4,84	122,94	5,50	139,70	7,56	192,02	7,56	192,02	9,38	238,25	10,03	254,76	11,31	287,27	
D	3,75	95,25	4,17	105,92	4,79	121,67	6,73	170,94	6,73	170,94	8,30	210,82	9,50	241,30	10,81	274,57	
E	1,41	35,81	12,88	327,15	15,13	384,30	21,31	541,27	21,31	541,27	25,94	658,88	28,25	717,55	31,69	804,93	
F	min	26,94	684,27	26,94	684,27	29,19	741,42	29,19	741,42	29,44	747,77	29,44	747,77	30,00	762,00	30,00	762,00
	max	32,94	836,67	32,94	836,67	35,19	893,82	35,19	893,82	35,44	900,17	35,44	900,17	36,00	914,40	36,00	914,40
G	3,00	76,20	3,00	76,20	4,00	101,60	4,75	120,65	4,75	120,65	4,75	120,65	7,00	177,80	7,00	177,80	
H	4,32	109,73	4,78	121,41	5,53	140,46	7,88	200,15	7,88	200,15	9,74	247,40	10,25	260,35	12,66	321,56	
I	7,32	185,93	9,22	234,19	9,98	253,49	11,53	292,86	11,53	292,86	12,85	326,39	14,03	356,36	14,12	358,65	
J	4,50	114,30	5,63	143,00	6,13	155,70	6,88	174,75	6,88	174,75	7,75	196,85	8,37	212,60	8,12	206,25	
K	1,94	49,21	2,19	55,56	2,44	61,91	3,44	87,31	3,44	87,31	3,94	100,01	4,44	112,71	4,94	125,41	
L	2,82	71,63	3,33	84,58	3,14	79,76	4,57	116,08	4,57	116,08	4,69	119,13	5,85	148,59	5,66	143,76	
M	3,68	93,47	4,52	114,81	4,79	121,67	5,73	145,54	5,73	145,54	6,38	162,05	7,04	178,82	7,04	178,82	
N	1,25	31,75	1,25	31,75	1,44	36,58	2,75	69,85	3,75	95,25	2,75	69,85	4,00	101,60	4,00	101,60	
O	1,06	26,92	1,06	26,92	1,75	44,45	2,00	50,80	2,00	50,80	2,00	50,80	3,13	79,50	3,13	79,50	
P	3,59	91,19	4,34	110,24	5,57	141,48	6,08	154,43	6,08	154,43	6,35	161,29	7,11	180,59	9,65	245,11	
R	4,06	103,12	4,38	111,25	4,81	122,17	6,13	155,70	6,13	155,70	7,26	184,40	7,75	196,85	8,75	222,25	
S	2,22	56,39	2,34	59,44	3,44	87,38	3,73	94,74	3,73	94,74	4,31	109,47	4,31	109,47	6,63	168,40	
T min	1,25	31,75	1,50	38,10	4,75	120,65	1,81	45,97	1,81	45,97	2,06	52,32	2,06	52,32	2,44	61,98	
U	0,44	11,18	0,44	11,18	0,50	12,70	0,63	16,00	0,63	16,00	0,75	19,05	0,75	19,05	0,75	19,05	



# TAMBORES

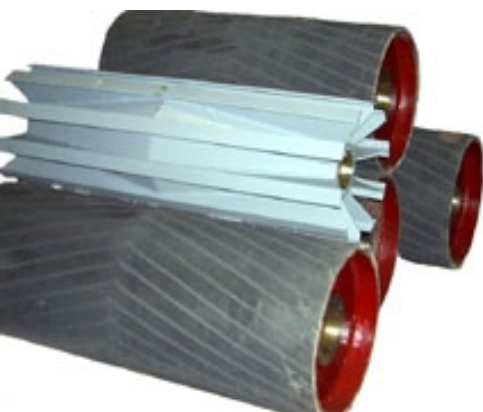
AES ofrece poleas de tambor de cabeza y tambores de cola para trabajos pesados. Estas poleas de gran resistencia utilizan discos finales, bujes standard estilo XT adjuntos al sistema de ejes, coronas mecanizadas y revestimiento vulcanizado.

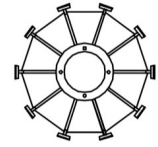
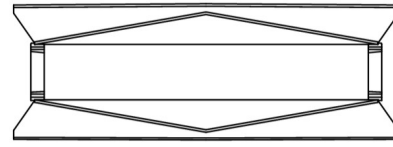
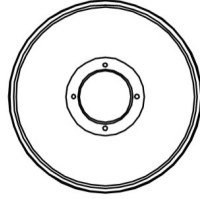
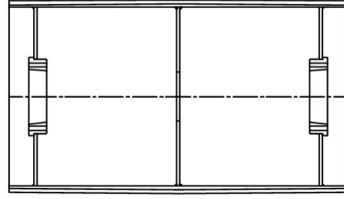
Las poleas de tambor están disponibles en una amplia gama de tamaños estándar

## POLEAS CORONADAS VULCANIZADAS

DIA.		ANCHURA		EJE		PESO	
in	mm	in	mm	in	mm	lbs	kg
8	203	20	508	25	635	60	27
		26	660	25	635	70	32
		32	813	25	635	85	39
		38	965	25	635	100	45
10	254	20	508	25	635	75	34
		26	660	25	635	90	41
		32	813	25	635	110	50
		38	965	25	635	135	61
		44	1118	30	762	150	68
12	305	20	508	25	635	95	43
		26	660	25	635	125	57
		26	660	30	762	130	59
		32	813	25	635	140	64
		32	813	30	762	145	66
		38	965	30	762	170	77
		38	965	30	762	175	79
14	356	26	660	25	635	155	70
		26	660	30	762	160	73
		32	813	25	635	175	79
		32	813	30	762	180	82
		38	965	25	635	205	93
		38	965	30	762	210	95

DIA.		ANCHURA		EJE		PESO	
in	mm	in	mm	in	mm	lbs	kg
16	406	26	660	25	635	175	79
		26	660	30	762	180	82
		26	660	35	889	185	84
		32	813	25	635	230	104
		32	813	30	762	235	107
		32	813	35	889	240	109
		38	965	30	762	250	113
		38	965	35	889	255	116
		44	1118	30	762	270	122
		44	1118	35	889	257	117
18	457	51	1295	35	889	320	145
		63	1600	40	1016	360	163
		26	660	30	762	235	107
		26	660	35	889	240	109
		32	813	35	889	250	113
		32	813	40	1016	255	116
		38	965	35	889	290	132
		38	965	40	1016	300	136
		44	1118	35	889	340	154
		44	1118	40	1016	350	159
20	508	51	1295	40	1016	415	188
		26	660	35	889	270	122
		32	813	40	1016	290	132
		32	813	50	1270	345	156
		38	965	35	889	325	147
		38	965	40	1016	478	217
		38	965	50	1270	498	226
		44	1118	50	1270	541	245
		51	1295	50	1270	551	250
		24	610	26	660	40	1016
32	813			40	1016	520	236
32	813			50	1270	530	240
38	965			45	1143	645	293
38	965			50	1270	655	297
44	1118			50	1270	750	340
51	1295			50	1270	900	408





### POLEAS SIN RECUBRIMIENTO

DIA.		ANCHURA		EJE		PESO	
in	mm	in	mm	in	mm	lbs	kg
10	254	20	508	25	635	66	30
		26	660	25	635	77	35
		32	813	25	635	87	39
		38	965	25	635	98	44
12	305	26	660	25	635	110	50
		26	660	30	762	111	50
		32	813	25	635	123	56
		32	813	30	762	128	58
14	356	38	965	30	762	139	63
		26	660	25	635	139	63
		32	813	30	762	168	76
16	406	38	965	30	762	177	80
		44	1118	30	762	183	83
		32	813	30	762	267	121
18	457	38	965	35	889	304	138
		32	813	35	889	248	112
		38	965	35	889	261	118

### POLEAS DE ALETA

DIA.		ANCHURA		EJE		PESO	
in	mm	in	mm	in	mm	lbs	kg
8	203	20	508	25	635	66	30
		26	660	25	635	86	39
		32	813	25	635	106	48
		38	965	25	635	127	58
10	254	20	508	25	635	80	36
		26	660	25	635	101	46
		32	813	25	635	129	59
		38	965	25	635	153	69
		44	1118	30	762	218	99
		51	1295	30	762	235	107
12	305	20	508	25	635	122	55
		32	813	25	635	153	69
		32	813	30	762	181	82
		38	965	25	635	179	81
		38	965	30	762	214	97
		44	1118	30	762	204	93
		51	1295	30	762	288	131
		63	1600	30	762	347	157
14	356	26	660	30	762	170	77
		32	813	25	635	196	89
		32	813	30	762	199	90
		38	965	25	635	234	106
		38	965	30	762	243	110
		44	1118	30	762	271	123
		51	1295	35	889	330	150
		63	1600	35	889	414	188
16	406	26	660	25	635	198	90
		26	660	30	762	185	84
		32	813	25	635	220	100
		32	813	30	762	228	103
		38	965	30	762	260	118
		38	965	35	889	266	121
		44	1118	35	889	317	144
		51	1295	35	889	361	164
18	457	63	1600	40	1016	414	188
		26	660	30	762	222	101
		32	813	35	889	280	127
		38	965	35	889	310	141
		44	1118	35	889	356	161
		44	1118	40	1016	362	164
		51	1295	40	1016	440	200
		63	1600	40	1016	497	225
20	508	26	660	35	889	253	115
		32	813	35	889	310	141
		38	965	40	1016	364	165
		44	1118	40	1016	428	194
		51	1295	40	1016	497	225



## Quienes somos

Aggregate Equipment Sales es su especialista en equipos de lavado de aridos y componentes de transportadores. Brindamos servicio a la industria de procesamiento de agregados con componentes de desgaste de alta calidad.



## AGGREGATE EQUIPMENT SALES

4530 Andrews Street, Unit L,  
North Las Vegas, NV  
89081, USA

Tel: 702-643-6888

Fax: 702-643-6898

Toll Free: 1-866-755-5650

<http://aggequipment.com>



© Copyright AES. All rights reserved